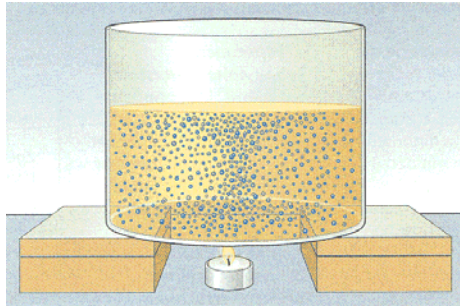


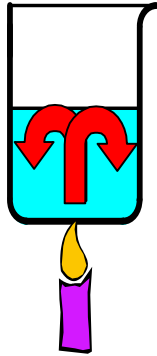
## Versuch: Erwärmen von Wasser

### Aufbau:



### Beobachtung:

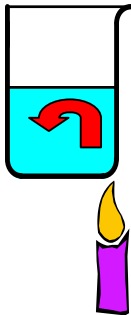
Das Sägemehl bewegt sich kreisförmig im Wasser.



### Erklärung:

- Es handelt sich beim Wärmetransport um die Wärmemitführung, weil sich das Wasser bewegt.
- Die Wärme wird vom heißen Becherglasboden an die kalte Wasseroberfläche transportiert.

c)



- Das kalte Wasser wird im Keller von dem Heizbrenner erwärmt und transportiert durch Wärmemitführung die Wärme nach oben zu den Heizkörpern in die Wohnungen. Dort gibt es seine Wärme an das Zimmer ab und wird dabei selber kalt. Dann strömt es wieder zum Heizbrenner zurück.